



JARDINS SAUVAGES



JOURNAL
ARTISTIQUE
ET BOTANIQUE





Salut!
Je m'appelle Mila.
Bienvenue au Jardin
des plantes de Rouen!

Suis-moi, je vais te faire découvrir
le jardin et les œuvres de Laurent
Martin et de ses ami.e.s artistes!



PRENOM

NOM

DATE

COMPORTEMENT À ADOPTER



→ Ne jette pas
tes déchets
par terre,
mais dans les
poubelles.



→ Tu peux
courir dehors,
mais pas dans
les bâtiments.

→ N'abime pas
la nature.
Ne ramasse
que les feuilles
mortes.



DANS UNE EXPOSITION ET DANS UN JARDIN




→ Exprime
ton avis sur
les œuvres.

→ Fais la visite dans le
sens que tu veux et
ne regarde que les
œuvres que tu veux.

→ Pose des
questions sur les
œuvres et les
plantes.





Nos Années Sauvages est une association composée d'artistes et d'artisans qui s'inspirent de la nature. Ils et elles travaillent la peinture, la photographie, la sculpture, la gravure, le dessin, la taxidermie, l'installation, le design, le théâtre, la musique...

Ce collectif imagine des expositions, des ateliers pour les enfants, les adolescents, les personnes âgées ou en situation de handicap. Avec leurs œuvres, les artistes proposent leur vision du monde et essaient de sensibiliser le public aux problèmes environnementaux en montrant le réel ou en créant des mondes imaginaires. Leur souhait est de réveiller les consciences sur l'avenir de notre planète, de sa faune et de sa flore, mais aussi de rappeler l'importance de la création artistique pour favoriser l'ouverture d'esprit et la curiosité.

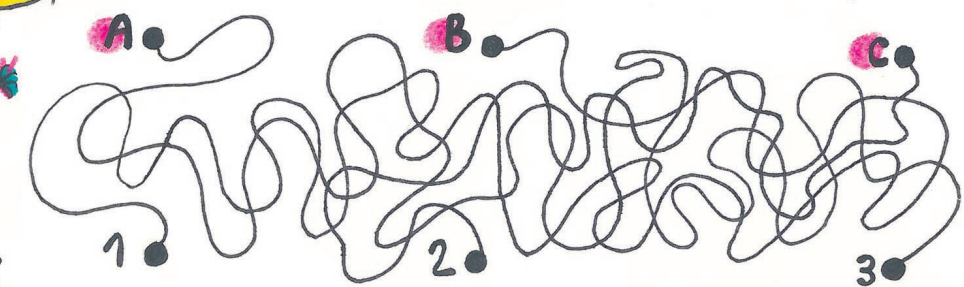
JARDINS SAUVAGES est un événement qui regroupe les œuvres de cinq artistes dans le Jardin des plantes de Rouen : LAURENT MARTIN, LAURENT TIXADOR, TATIANA WOLSKA, KAWTAR BEKRENTCHIR ET JULIE TOCQUEVILLE. Avec l'aide de la Ville de Rouen et du collectif Nos Années Sauvages, Laurent Martin a pu créer pendant trois ans des sculptures dans le jardin et dans son atelier, grâce à ce que l'on appelle une résidence d'artiste. C'est à la fois un lieu de travail, une période de temps (des mois ou des années), et un salaire, pour lui permettre faire et de montrer son travail. Pour fêter la fin de sa résidence, on a organisé un grand événement pour qu'un maximum de personnes découvre les œuvres de ces artistes. Créer et montrer des œuvres dans un jardin botanique est source d'émerveillement, de poésie et permet de se poser des questions sur l'art et la nature.

LES 3 MISSIONS

du jardin botanique

→ Retrouve la mission de chacun des personnages!

Les JARDINS BOTANQUES sont remplis d'une multitude de plantes différentes. On peut s'y balader, pique-niquer, faire la sieste, jouer, faire du sport, regarder les fleurs, les arbres, les insectes et les oiseaux... La botanique est l'étude des végétaux. On a inventé les jardins botaniques pour présenter, conserver et protéger toutes sortes de plantes locales ou exotiques. Pour mieux étudier toutes ces plantes, les botanistes les collectionnent dans des serres à l'extérieur ou dans des herbiers (sortes de classeurs où ils les conservent une fois séchées). Tu peux, toi aussi, faire un herbier dans ce livret avec les feuilles mortes que tu ramasseras dans le Jardin des plantes!



Violette transmet ses connaissances de la nature à son petit frère Léo.

Paul aime et protège la flore.

Marion étudie la nature : elle fait de la recherche scientifique.



TOPOTHESIA

LAURENT MARTIN
LAURENT TIXADOR
TATIANA WOLSKA

ORAGE/CYCLONE

JULIE TOCQUEVILLE



KAWTAR BEKRENTCHIR

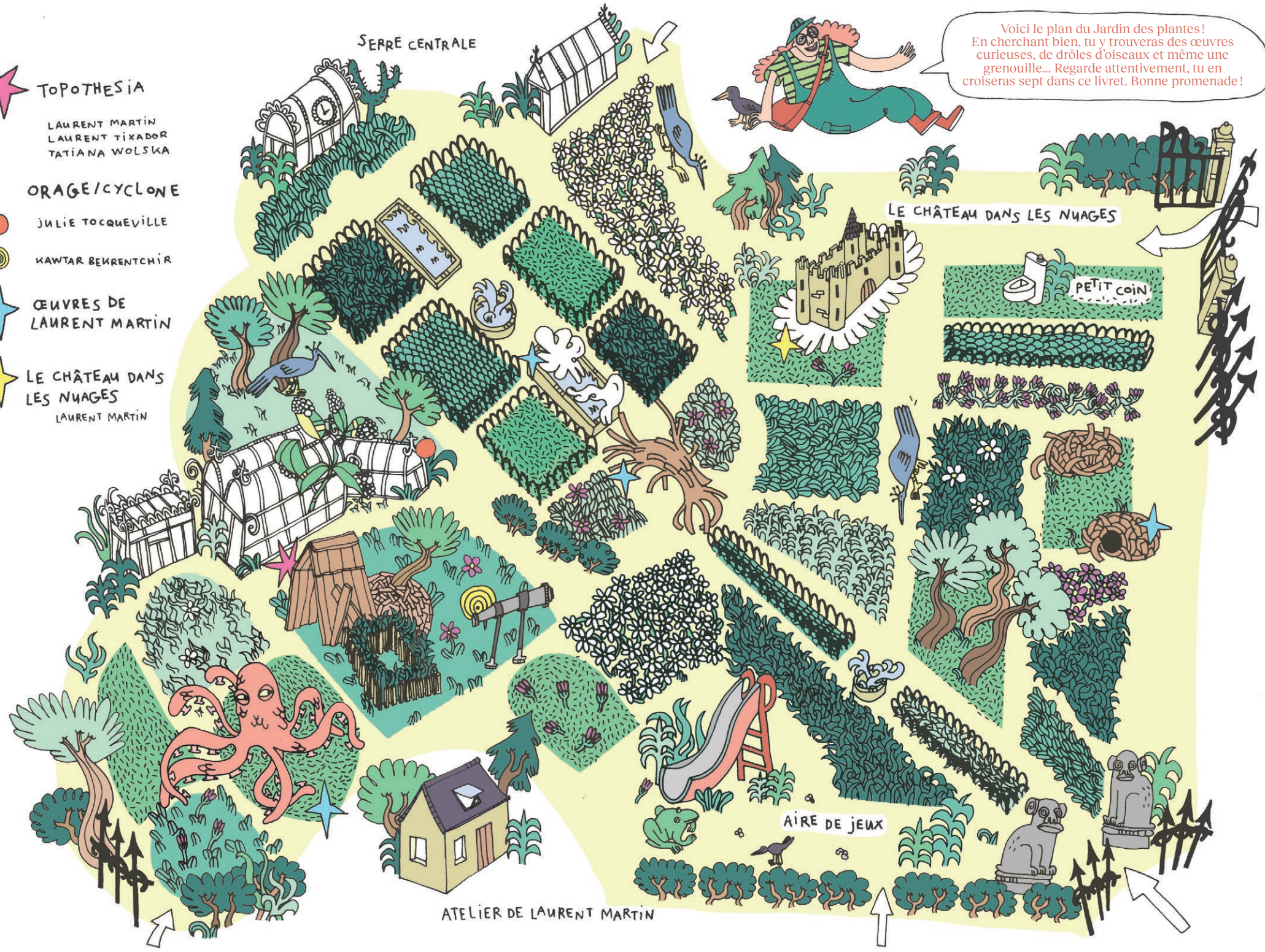


ŒUVRES DE
LAURENT MARTIN



LE CHÂTEAU DANS
LES NUAGES
LAURENT MARTIN

Voici le plan du Jardin des plantes!
En cherchant bien, tu y trouveras des œuvres
curieuses, de drôles d'oiseaux et même une
grenouille... Regarde attentivement, tu en
croiseras sept dans ce livret. Bonne promenade!



SERRE CENTRALE

LE CHÂTEAU DANS LES NUAGES

PETIT COIN

AIRE DE JEUX

ATELIER DE LAURENT MARTIN

LAURENT MARTIN

LAURENT MARTIN est un artiste sculpteur qui habite à Rouen, il travaille à partir de matériaux de récupération comme le bois ou le plastique. Il construit aussi des décors de théâtre et du mobilier. Dans le Jardin des plantes, Laurent expose des sculptures monumentales* comme la pieuvre «Octopus», l'arbre déraciné ou les chrysalides...

* Monumental
ça veut dire très
très grand !

→ Laurent
a perdu
son
marteau,
trouve
quel
tentacule
suivre
pour le
retrouver !

→A →B →C →D



DES CHÂTEAUX DANS LES NUAGES

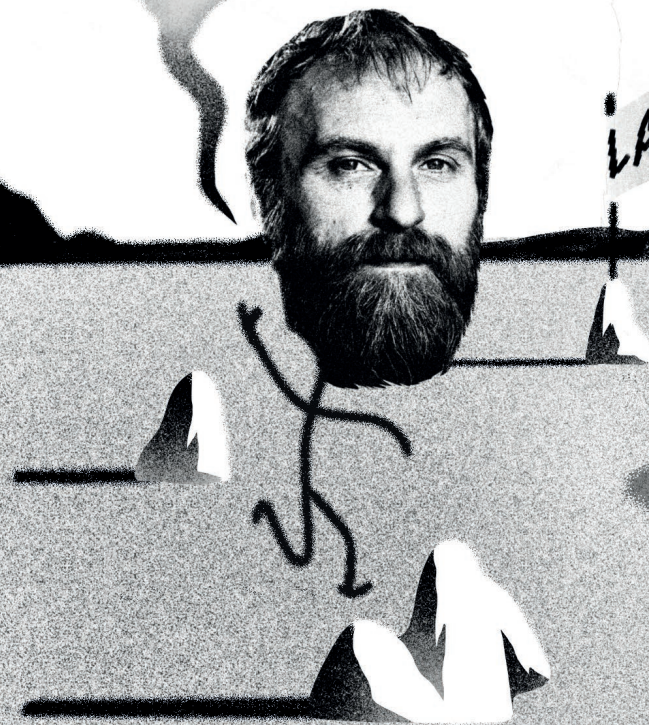
Dans le Pavillon 17^e, LAURENT MARTIN expose des collages de châteaux ou de maisons et des sculptures faites de savon, de bois ou de plastique fondu... Les œuvres que tu peux découvrir dans cette exposition ont été créées dans son atelier du jardin.

TROUVE LE MOT MAGIQUE
QUI TE PERMETTRA
D'ACCÉDER AU CHÂTEAU!

H
FR
NUA
PDÉS
ETRA
ARTIS
CUR
B
R

STOIRE
ONDE
GILE
ES
E
GE
NAL
OSITÉ
UT
VE

LAURENT LAND



TOPOTHESIA*

Laurent Martin a invité deux artistes à venir créer des œuvres dans le jardin avec lui.



→ Retrouve le hérisson, la plume et le chardon qui sont cachés dans la maison.

LAURENT MARTIN a construit, toujours avec des planches de bois récupérées, une sorte de terrier au pied d'un arbre. Cette œuvre pourra sans doute servir de refuge aux hérissons et autres petits animaux qui vivent au Jardin des plantes...

LAURENT TIXADOR est un artiste qui habite à Nantes et qui travaille très souvent avec des matériaux naturels qu'il trouve sur place. Son installation prend la forme d'un plan de maison dont les murs sont de l'herbe qui pousse et qui ne sera jamais tondue. Il s'agit ici d'essayer de protéger le monde végétal. Cette œuvre pourra servir aussi d'habitat pour les insectes!

TATIANA WOLSKA est une artiste qui habite à Bruxelles en Belgique et qui travaille elle aussi principalement avec des matériaux récupérés. Elle a créé une sculpture inspirée de la maison de Baba Yaga la sorcière. Selon la légende c'est une petite cabane en bois posée sur des pattes de poulet et qui peut se déplacer. Elle n'a ni porte ni fenêtre, mais on peut les faire apparaître en prononçant une phrase magique!



* Description d'un lieu imaginable ou qui n'existe pas.

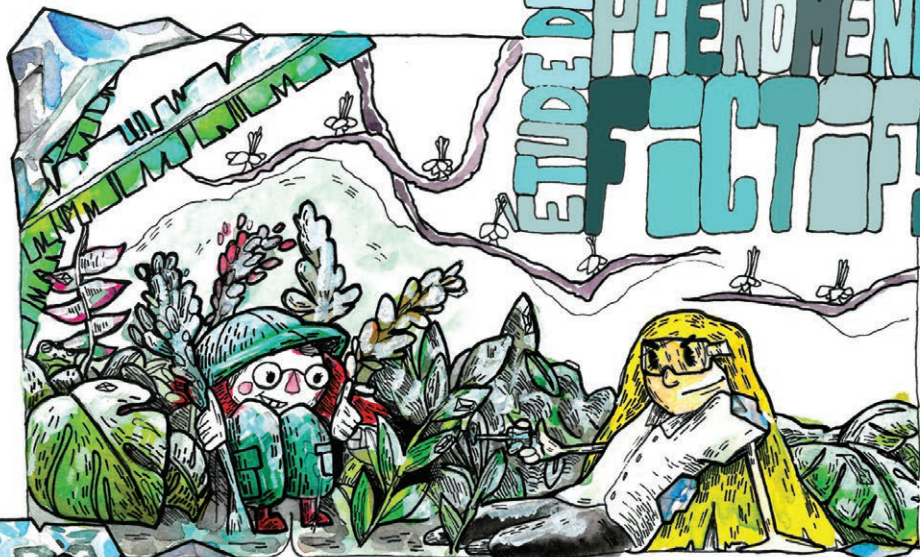
** En art, une installation est une œuvre en trois dimensions, souvent créée pour un lieu et pour une période de temps définie.

RAMASSE ET
COLLE DES
FEUILLES
D'ARBRE ICI...

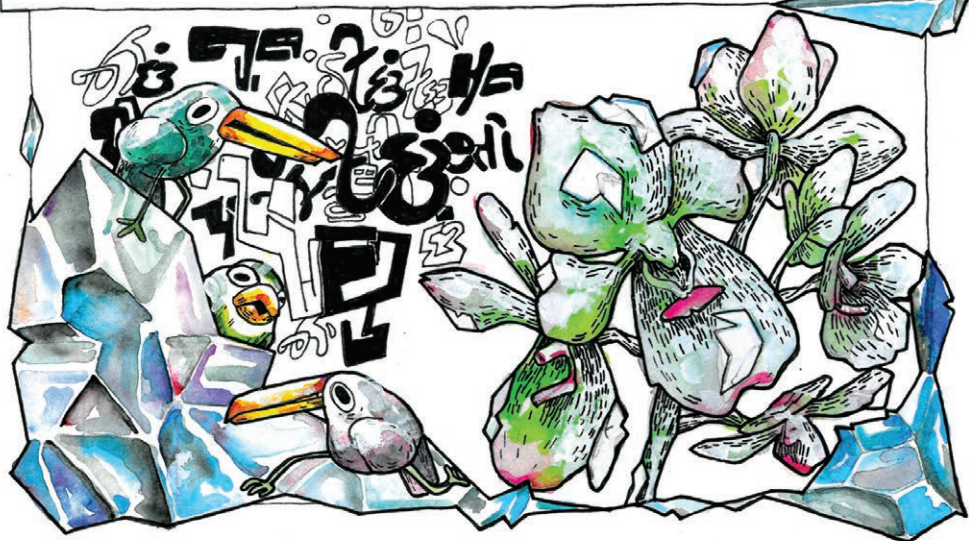


... ET LÀ,
POUR DONNER
DES AILES
À CET INSECTE!

ÉTUDE DE PHÉNOMÈNES FICTIFS



JULIE TOCQUEVILLE est une artiste qui habite à Rouen. Elle aime beaucoup réaliser des installations et des sculptures. Parfois, elle fait également de la musique. C'est une artiste pluridisciplinaire*. Il y a quelques mois, elle était en résidence au Costa Rica pour faire des recherches sur les plantes et les animaux. Avec ses installations «Étude de phénomènes fictifs {Botanique}» et «Étude de phénomènes fictifs {Vocalisations d'oiseaux}», qui se trouvent dans les serres tropicales, Julie essaye d'imiter ce qui se passe dans la nature : la pousse des cristaux et le développement de parasites sur les plantes.



* Pluridisciplinaire : si dit d'un artiste qui utilise plein de techniques différentes.

LES DIFFÉRENCES



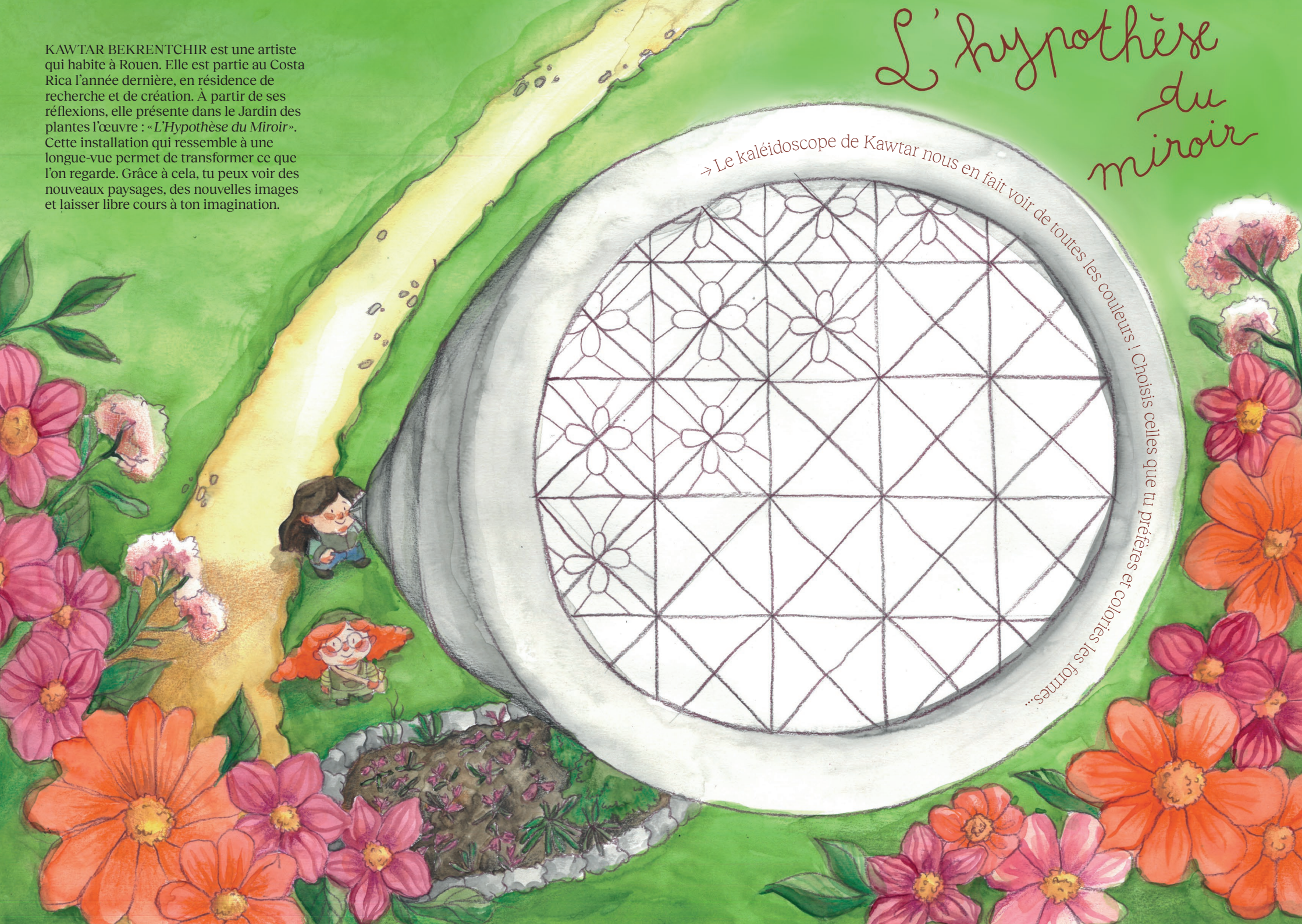
→ Sept différences se sont glissées dans le deuxième dessin.
À toi de les trouver!



KAWTAR BEKRENTCHIR est une artiste qui habite à Rouen. Elle est partie au Costa Rica l'année dernière, en résidence de recherche et de création. À partir de ses réflexions, elle présente dans le Jardin des plantes l'œuvre : «L'Hypothèse du Miroir». Cette installation qui ressemble à une longue-vue permet de transformer ce que l'on regarde. Grâce à cela, tu peux voir des nouveaux paysages, des nouvelles images et laisser libre cours à ton imagination.

L'Hypothèse du miroir

→ Le kaléidoscope de Kawtar nous en fait voir de toutes les couleurs ! Choisis celles que tu préfères et colorie les formes...





LE BOTANISTE

Que fait le botaniste
dans le jardin ?

Quelles sont les étapes
de son travail ?

ce que j'ai aimé:

Ce que j'ai vu:



→ LAURENT MARTIN

→ Dessine des corps aux artistes de JARDINS SAUVAGES, et des têtes à tes ami.e.s ou ta famille...



→ SYLVAIN WAVRANT



→ THOMAS CARTRON

→ KAWTAR BEKRENTCHIR



→ TATIANA WOLSKA



→ LAURENT TIXADOR



→ ADÉLAÏDE LEMAÎTRE



→ JULIE TOCQUEVILLE

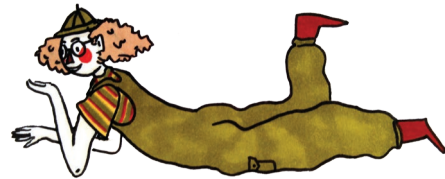


ARBRES DU JARDIN.

Regarde ces feuilles et retrouve les arbres dans le jardin des plantes!



CHÊNE PUBESCENT
QUERCUS PUBESCENT



TILLEUL
TILIA

Savais-tu que le chêne peut étendre ses racines à plus de 30 mètres de son tronc?



MAGNOLIA
MAGNOLIA GRANDIFLORA

Le tilleul quant à lui, est un arbre qui remonterait à 55 millions d'années. Bien longtemps avant la naissance des premiers hommes!



Ce guide ludique a été réalisé lors d'un workshop mené auprès des étudiant.e.s de 2ème année du Diplôme National des Métiers d'Art et du Design (DN MADE) Images et Narration de l'École Estienne Paris, par Thomas Cartron & Sylvain Wavrant (directeurs artistiques de Nos Années Sauvages), accompagnés des enseignant.e.s Stéphane Soularue, Angélique Daffix et Jeff Pourquoié. Ce guide sera distribué dans le cadre de l'événement JARDINS SAUVAGES, organisé au Jardin des plantes de Rouen en octobre 2020.

- Adèle Caussanel a réalisé la page 30.
- Laura Cerrillo a réalisé les pages 6-7.
- Juliette Chieux a réalisé les pages 18-19, 26-27 et 28-29.
- Loris Dahmane a réalisé les pages 12-13.
- Lalie Delattre a réalisé les pages 10-11.
- Mateo Demezset a réalisé les pages 20-21.
- Louise Dibling a réalisé les pages 16-17.
- Clémence Folley a réalisé les pages 8-9.
- Noa Garcia a réalisé les pages 2-3.
- Eglantine Loustalet-Lacourette a réalisé les pages 10-11.
- Louise Moitessier a réalisé les pages 14-15 et 28-29.
- Flora Ngov a réalisé les pages 1 et 32.
- Perrine Sauzeau a réalisé les pages 4-5.
- Céline Vo a réalisé les pages 22-23.

Typographie : RECKLESS NEUE / Martin Vácha (Displaay), 2019.
Charte graphique événement JARDINS SAUVAGES : Anne-Lise Bachelier

EXPOSITIONS JARDINS SAUVAGES DU 3 AU 21 OCTOBRE 2020

Rendez-vous pour des visites commentées les mercredis 7, 14 et 21 octobre devant le Pavillon 17^e dès 14h. Plus d'informations sur → www.nos-annees-sauvages.com

Remerciements :

Stéphane Soularue, Angélique Daffix, Jeff Pourquoié, l'école Estienne Paris, Laurent Martin, Laurent Tixador, Tatiana Wolska, Kawtar Bekrentchir, Julie Tocqueville, Adélaïde Lemaître, La Ville de Rouen, Le Jardin des plantes de Rouen, Julien Goosens, Emmanuel Duplaix, la Civette, Le Hall.

Imprimé à 200 exemplaires, septembre 2020.



www.nos-annees-sauvages.com
mail@nos-annees-sauvages.com

TROUVE L'INTRUS PARMI CES FEUILLES.

