

exposition  
**Mythologies**



**guide ludique**





### Nos Années Sauvages

Nos Années Sauvages est une association qui regroupe des artistes et artisans qui s'inspirent de la nature, de l'animal, de végétal et du minéral. Ils et elles travaillent la peinture, la photographie, la sculpture, la gravure, le dessin, la taxidermie, l'installation, le design, le théâtre, la musique.

Ils s'interrogent beaucoup sur notre rapport au monde et sur les problèmes environnementaux. À travers les œuvres présentées, les artistes proposent leurs regards sur ces questions et essaient de sensibiliser le public en montrant la réalité ou en créant des mondes imaginaires.

Ce collectif d'artistes crée des expositions collectives et des ateliers pour les enfants, les adolescents, les personnes âgées ou en situation de handicap.

Leur souhait est à la fois de réveiller les consciences sur l'avenir de notre planète, de sa faune et de sa flore et sur les possibilités d'action. Mais aussi de rappeler l'importance de la création artistique pour favoriser l'ouverture d'esprit et la curiosité.

### Mythologies

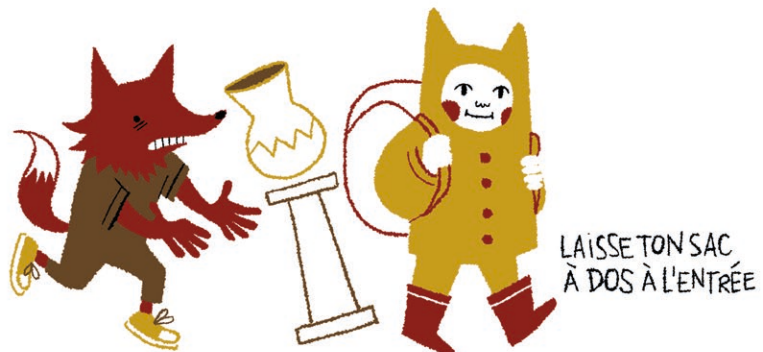
Une mythologie est un ensemble de croyances caractéristiques d'un peuple. Ce sont des histoires et légendes qui expliquent les différents aspects du monde et de la vie en faisant intervenir des divinités, des héros ou des créatures magiques. Un mythe exprime toujours une vérité, même si c'est sous la forme d'un récit imaginaire.

Il existe presque autant de mythologies que de peuples. Ce sont des histoires qui servent à expliquer la création du monde et les phénomènes naturels comme la nuit, le jour, la mer, l'existence d'une fleur ou d'un animal. Les mythologies questionnent aussi l'identité et l'origine de l'humain, le bien, le mal, l'amour, la souffrance, la vie et la mort.

L'exposition « Mythologies » regroupe des artistes qui s'inspirent de légendes anciennes, nouvelles ou personnelles pour montrer que ces croyances sont toujours importantes et que la nature est précieuse.



# COMPORTEMENT À ADOPTER



# DANS UNE EXPOSITION



# ARBRE DE VIE DES ARTISTES DE L'EXPOSITION « MYTHOLOGIES »



COLINE  
JOURDAN  
plasticienne  
photographe  
(Rouen)



AUDE  
BOURGINE  
plasticienne  
textile  
(Rouen)



ARNAUD  
ROCHARD  
graveur et  
peintre  
(Bruxelles)



LAURENT  
MARTIN  
plasticien  
sculpteur  
(Rouen)



MATTHIEU  
TRIOLET  
peintre  
(Bruxelles)



JULIEN  
VERMEULEN  
plumassier  
(Paris)



SYLVAIN  
WAVRANT  
plasticien  
taxidermiste  
(Rouen)





**DANIELLE DELGRANGE**  
peintre  
(Rennes)

**MARCO DE SANCTIS**  
plasticien  
(Bruxelles)

**MISHA GOLEBSKA**  
plasticienne  
(Rouen)

**THOMAS CARTRON**  
photographe  
(Rouen)

**LAURE LEDOUX**  
photographe  
(Paris)

**CHARLOTTE VITAIOLI**  
plasticienne  
(Rennes)

**JULIE TOCQUEVILLE**  
plasticienne  
(Rouen)

**MAËL NOZAHIC**  
peintre  
(Brest-Paris)

**THIERRY DUPEUX**  
plasticien  
taxidermiste  
(Rennes)

**KAHN & SELESNICK**  
duo de  
photographes  
(New-York)

**MATHILDE FANET**  
photographe  
(Paris)

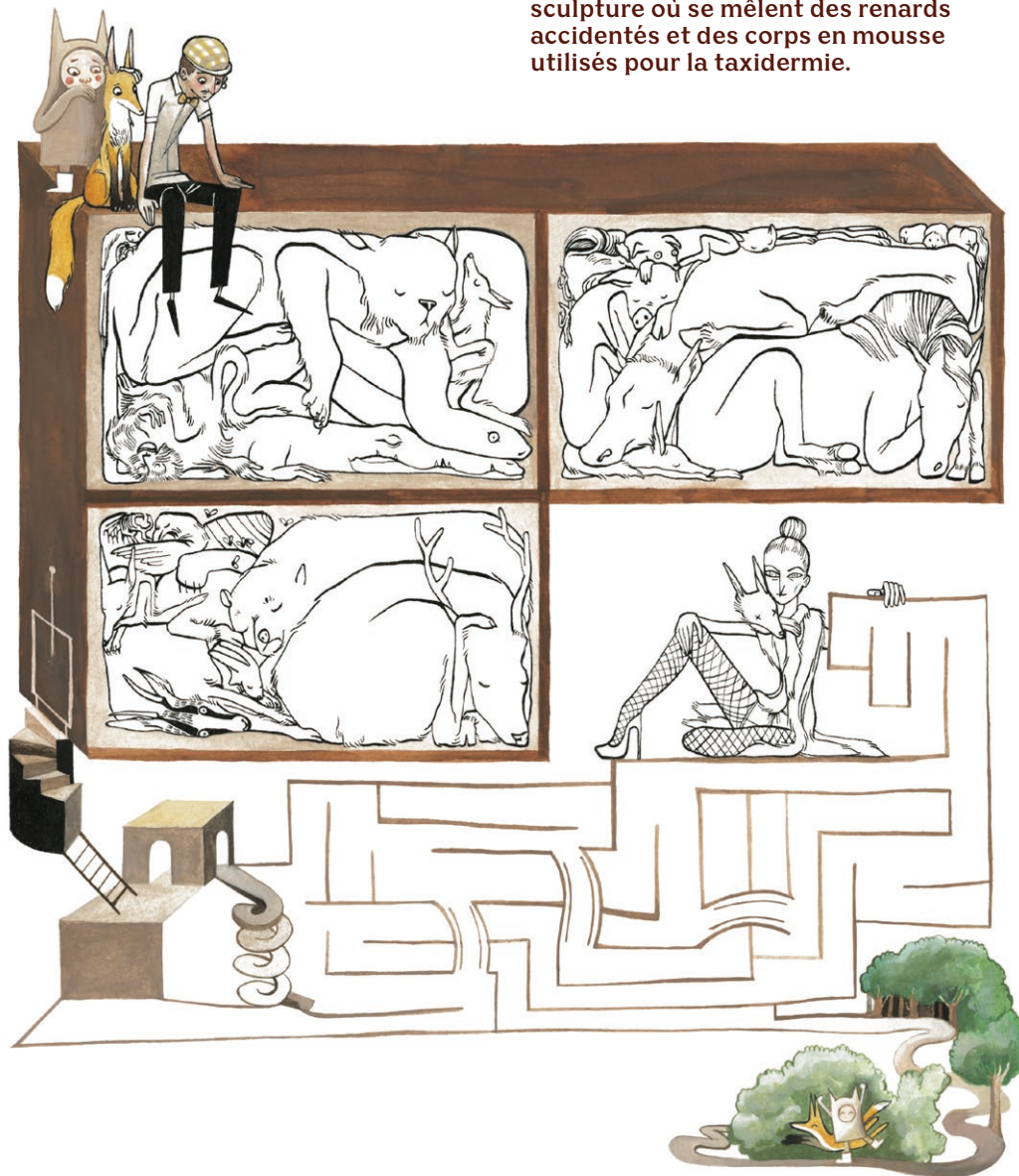
**MARC DE BLANCHARD**  
plasticien  
musicien  
(Rennes)



# SAUVE LES RENARDS AVEC SYLVAIN

Trouve les renards enfermés et aide-les à s'enfuir dans les bois pour sauver leur peau.

SYLVAIN WAVRANT est un artiste taxidermiste dont la démarche est de sensibiliser à l'impact de l'homme sur la vie des animaux sauvages. Il présente une sculpture où se mêlent des renards accidentés et des corps en mousse utilisés pour la taxidermie.



En 1999, un pétrolier nommé Erika a fait naufrage sur les côtes bretonnes et a provoqué une des plus grandes marées noires de l'histoire.



20 000 tonnes de pétrole répandues

20 000 oiseaux retrouvés sans vie

250 000 tonnes de déchets

400 kilomètres de côtes polluées

## MARÉE NOIRE

AUDE BOURGINE est une artiste qui travaille le tissu et les perles pour sensibiliser à la préservation des océans et des espèces qui y vivent. Elle présente une sculpture de squelette de baleine et des oiseaux recouverts de pétrole.

Aude te conseille quelques gestes simples à faire au quotidien. Tu peux privilégier les couverts et les sacs réutilisables, les contenants en verre et troquer ta gourde en plastique contre une gourde en inox!



COLINE JOURDAN est une artiste photographe qui travaille l'image avec des produits toxiques présents dans nos rivières. Elle présente des photographies éclairées par-dessous, faisant apparaître des taches lumineuses révélant une pollution invisible au départ.

Au sol, sur les dalles lumineuses que tu vois, apparaissent de petites taches qui scintillent...



MATTHIEU TRIOLET est un artiste peintre qui aborde la force et la fragilité commune aux hommes et aux animaux. Il présente une peinture d'oiseau dans le froid de l'hiver, un dessin reprenant les motifs des grilles présentes au sol et une installation autour de la mythologie aztèque et de la fête des Morts mexicaine.

C'est la fête des Morts au Mexique!  
Aide-nous à retrouver l'oiseau de Mathieu qui s'est caché dans la foule.



ARNAUD ROCHARD est un artiste peintre et graveur qui représente la nature dans son aspect merveilleux et inquiétant. Il présente dans l'exposition des totems-génies de la forêt et un paravent aux feuillages foisonnants.



Cinq animaux hybrides sont cachés dans cette image, trouve-les!

- Pan le *Papillon-pensée*,
- Sandra le *Serpent-saule pleureur*,
- Marie la *Mygale-marguerite*,
- Philippe le *Poisson-pâquerette*,
- Timothée le *Tigre-tulipe*.



PLUMASSIER ?  
Il crée des œuvres, vêtements et accessoires de mode à base de plumes qu'il peut transformer.

## PLUMAGE ET RAMAGE

JULIEN VERMEULEN est un artisan plumassier qui travaille la transformation liée à la plume. Il présente un « Guerrier-Oiseau », une armure en plumes comme en portent les Samourais et une colonne de plumes.

Aide Lucio à créer sa propre armure avec toutes ces plumes.



# LA CABANE DE TES RÊVES

LAURENT MARTIN est un artiste sculpteur qui travaille à partir de matériaux de récupération comme le bois. Il présente une sculpture de squelette humain en plastique et une grande construction en bouts de bois, entre la cabane et la cathédrale.

Toi aussi construis ta cabane dans l'arbre ci-dessous.



# DANIELLE, LOKI, GLUCOSE ET COMPAGNIE

DANIELLE DELGRANGE est une artiste peintre qui travaille les visages et les corps, souvent à partir de photographies. Elle présente deux paravents représentant deux mondes différents, un désert aride et une forêt chatoyante.

Aide Danielle à finir son tableau. Dessine tes héros préférés, ta famille, tes amis, ton animal de compagnie...

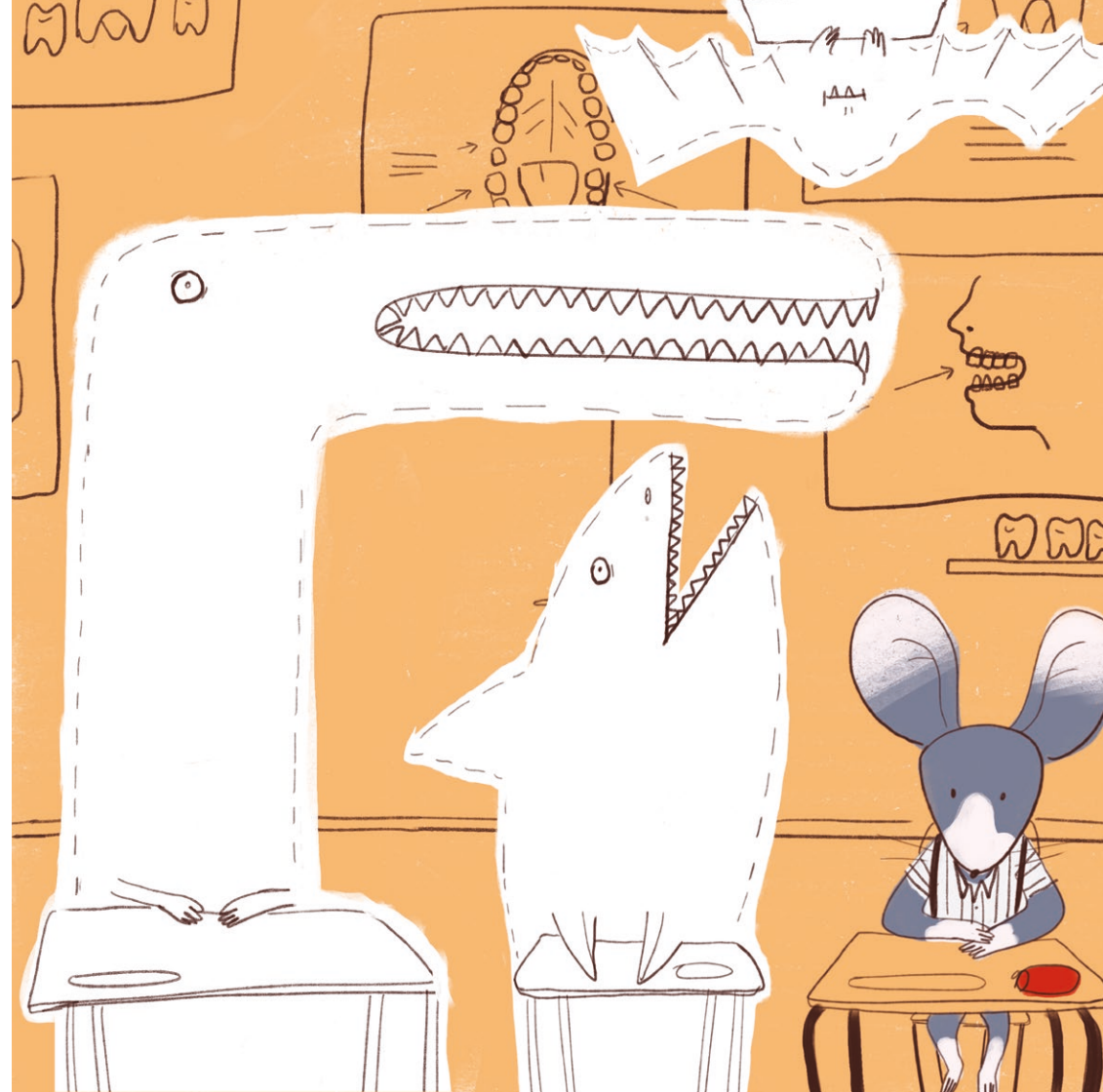


# COMPLÈTE LES ATHLÈTES

LAURE LEDOUX est photographe, elle réalise des portraits d'hommes et de femmes avec des techniques photographiques anciennes et nouvelles. Elle présente des photographies de sportifs qui explorent la notion d'effort, de dépassement de soi et de relâchement.



Aide nos trois amis à dépasser leurs limites en dessinant leur corps.



# L'ÉCOLE DES DENTS

MATHILDE FANET réalise des photographies inspirées de ses propres souvenirs, dans une atmosphère de cauchemar. Elle présente une installation avec des photographies donnant une autre vision des contes de l'enfance, de la petite souris et du lapin de Pâques.

La petite souris et ses amis font leur rentrée des classes. Dessine leurs plus beaux habits pour se fondre dans le monde des humains.



# AU VOLEUR !

Rends à son propriétaire l'objet que Charlotte lui a emprunté.

CHARLOTTE VITAIOLI utilise le dessin, le feutre et la peinture dans ses œuvres qui réunissent plein d'histoires. Elle présente un grand ensemble de dessins où des éléments de la nature et différents personnages se côtoient pour former une grande fresque : un cosmonaute, une sirène, des plantes, un ours, des fruits...



# RITES FUNÉRAIRES



THIERRY DUPEUX est plasticien taxidermiste, il crée des sculptures avec des animaux accidentés. Il présente un jeune cerf au corps en résine dorée et ses cornes, ainsi qu'une oie à demi plumée sur une table et dont les pattes sont déjà dans l'assiette.

Ci-dessus, découvre quelques-uns des nombreux rituels que l'homme utilise pour préserver la mémoire et honorer ses morts.



# QUE VOIS-TU ?

MARCO DE SANCTIS est un artiste plasticien travaillant sur l'acte de création, la notion de temps et sur l'importance de l'image et de ce qu'elle raconte. Il présente deux gravures de quarts de lune à partir de la première représentation de lune observée au télescope.

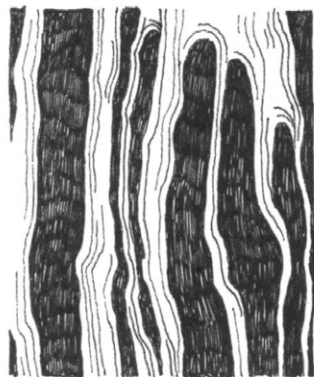
Voici la lune et un détail de sa surface en vue rapprochée; ce fragment de lune devient un motif abstrait. Trouve à quels objets ces trois motifs correspondent.



LA LUNE



SON MOTIF



1 •



2 •



3 •

a •



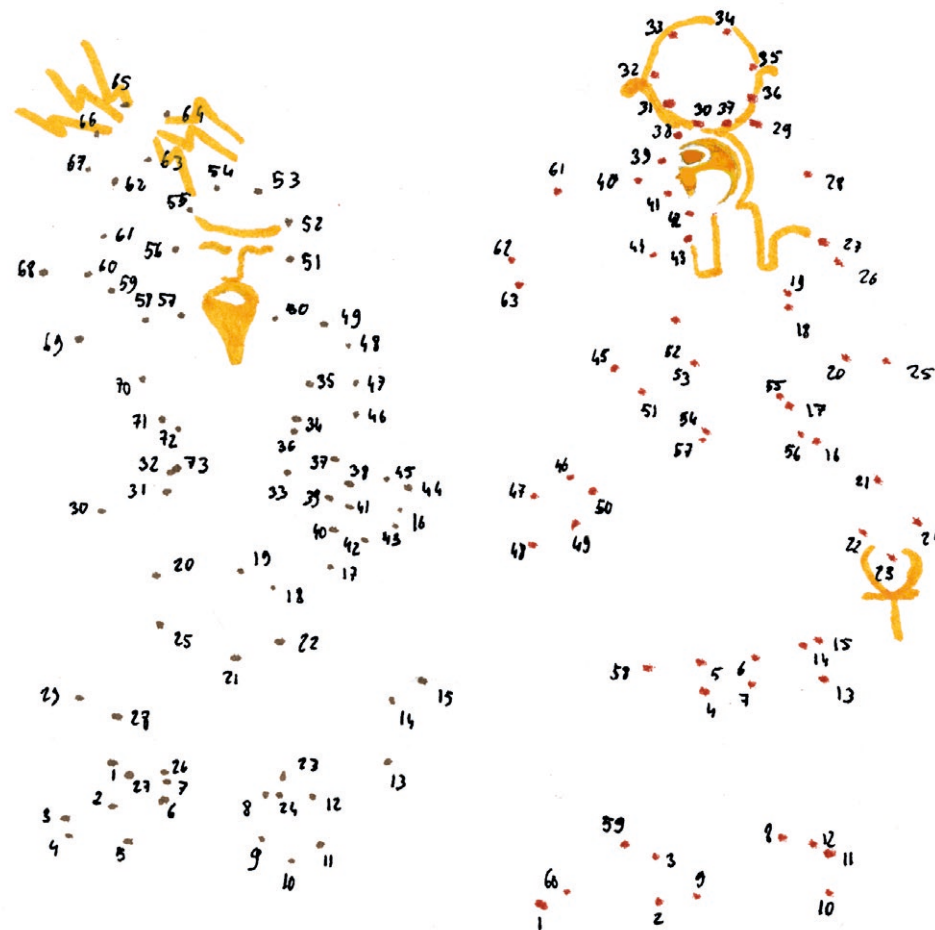
b •



c •



RÉPONSES : Ab/2c/3a



# REGARDE LES ÉTOILES

MISHA GOLEBSKA est une artiste plasticienne qui fait apparaître des images venues de rêves lointains. Elle présente un grand tissu brodé au fil doré et parsemé de paillettes, donnant tout son sens au mot « Micare » qui signifie « Scintiller » en latin.

Trouve les dieux dans les étoiles brillantes, en reliant les points dans l'ordre. L'un, avec ses éclairs, vient de la Grèce antique. L'autre, qui porte le soleil, arrive tout droit d'Égypte. Qui sont-ils ?



Julie Tocqueville est une artiste plasticienne qui aime décaler la réalité et la rendre étrange. Elle crée à partir de l'histoire du lieu qui accueille ses œuvres. Elle présente une photographie d'une falaise d'où proviennent les pierres qui ont servi à la construction de l'Abbatiale.

Découvre les étapes de fabrication de l'Abbatiale Saint-Ouen, depuis la carrière jusqu'à l'œuvre de Julie.

1 - On utilise une *pioche* pour creuser la pierre calcaire et l'extraire de la carrière.



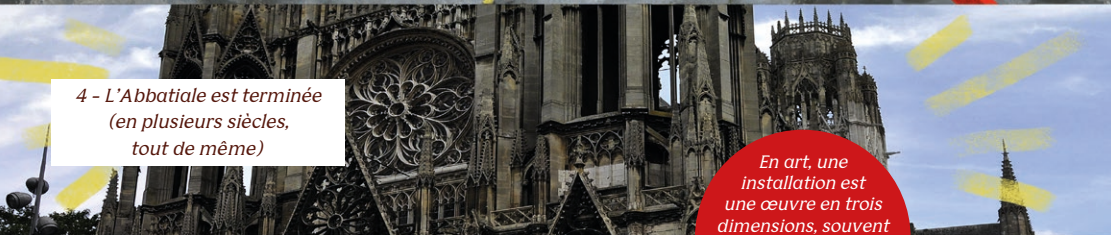
2 - On transporte la pierre vers Rouen sur un *chariot*.



3 - On taille la pierre avec une *pointe de métal* et un *marteau*.

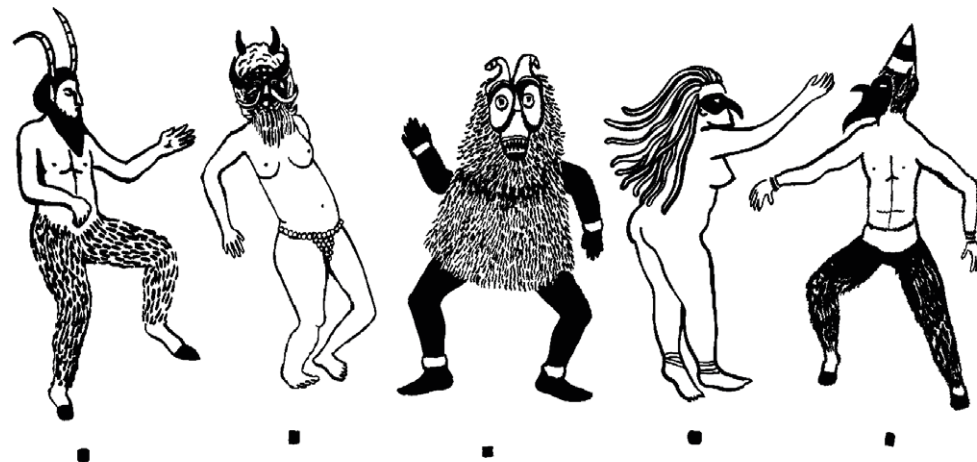


4 - L'Abbatiale est terminée (en plusieurs siècles, tout de même)



5 - On accroche l'*installation* de Julie, qui nous raconte l'histoire de cette pierre.

En art, une installation est une œuvre en trois dimensions, souvent créée pour un lieu spécifique et pour une période de temps définie.



MAËL NOZAHIC est une artiste peintre dont l'imaginaire nous emmène dans un monde à la fois merveilleux et inquiétant. Elle présente une ronde de personnages issus de différentes cultures, religions et mythologies, dansant ensemble autour de l'arbre de vie.

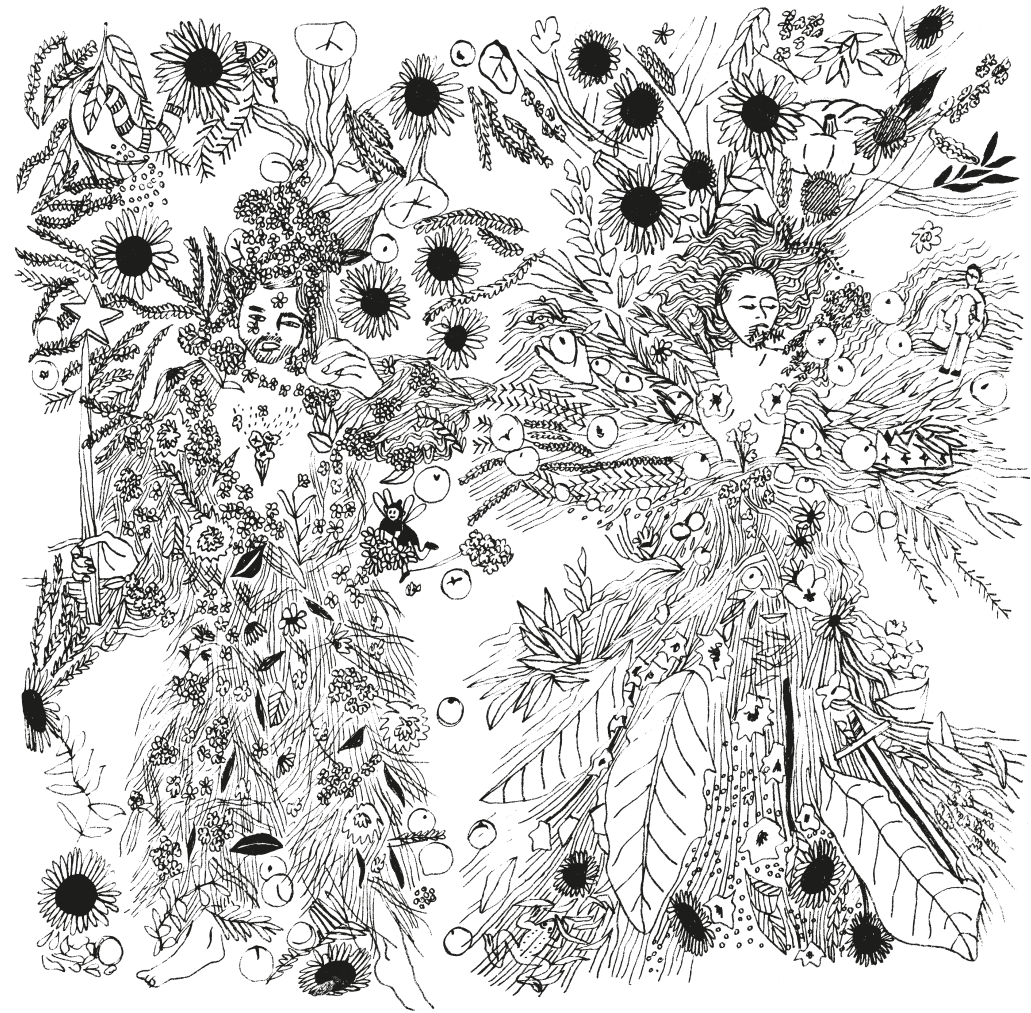
Chaque créature de cette ronde a ses particularités, ses accessoires qui la caractérisent. À toi de les associer correctement.



# PROFESSEUR PHOTOMATON

Thomas Cartron est photographe qui travaille sur notre rapport à l'image et la tendance des photographies à disparaître. Il présente deux photographies représentant un ciel étoilé, réalisées à partir de sable, de petits cailloux et de pistils de fleurs.

Découvre la technique photographique du cyanotype avec Thomas et le Professeur Photomaton.



## 7 ERREURS QUI FLOTTENT

KAHN & SELESNICK est un duo de photographes qui créent des mises en scène de personnages. Ils présentent deux images où un homme et une femme flottent à la surface de l'eau avec des fleurs qui témoignent d'une communion entre l'homme et la nature.

Sept différences se sont glissées dans ce dessin. Observe les deux photographies de Kahn et Selesnick dans l'exposition pour les trouver.



MARC DE BLANCHARD est un artiste plasticien et musicien qui travaille à partir de photographies et de dessins pour développer des univers curieux, inspirés par la science et notamment celle des êtres vivants.

Lors de la soirée inaugurale, il a projeté une vidéo aux couleurs éclatantes, sur l'orgue et le plafond de l'abbatiale, représentant des constellations, mais aussi diverses formes géométriques présentes dans la nature.

Comme Marc de Blanchard, d'autres artistes sont intervenus lors de la soirée d'ouverture de l'exposition le 3 novembre 2018.

Ça chatouille!



Des comédien.n.es (Lauren Toulain, Emmanuel Gil, Pierre Delmotte, Clémence Ardouin et Emeline Frémont) ont joué des textes écrits spécialement pour le projet par des auteur.e.s (Corinne Meyniel, Adlene Amrane, Victor Boulenger, Damien Chardonnet Darmaillacq, Thierry Dupeux, Ronan Cheneau).

Ces textes et ce spectacle parlent de notre rapport au monde et à la nature. En plus de la mise en scène théâtrale (par Charline Porrone), des musicien.n.e.s étaient présents. Tallisker a chanté et fait de la musique électronique, Seigneur - accompagné de Gala Daragon à la harpe - a chanté et joué de la guitare, et Sarah Kim a joué de l'orgue à la fin du spectacle en même temps que la vidéo de Marc de Blanchard.

Ce spectacle a été présenté devant 300 personnes!

Le but était de réunir les Arts plastiques et vivants dans ce grand et beau projet!

CE GUIDE LUDIQUE A ÉTÉ RÉALISÉ DANS LE CADRE D'UN WORKSHOP AVEC LA CLASSE DE DEUXIÈME ANNÉE DU DMA ILLUSTRATION DE L'ÉCOLE ESTIENNE, DU 18 AU 21 SEPTEMBRE AU LABO VICTOR HUGO - VILLE DE ROUEN.

IL A ÉTÉ IMPRIMÉ PAR LE DÉPARTEMENT DE LA SEINE-MARITIME À 500 EXEMPLAIRES ET DIFFUSÉ EN VERSION NUMÉRIQUE DANS LES ÉCOLES ET COLLÈGES DE L'AGGLOMÉRATION ET DU DÉPARTEMENT.



Les élèves de la classe de deuxième année du *Diplôme des Métiers d'Art - Illustration*, de l'**École Estienne** à Paris, ont réalisé ce guide en lien avec les artistes afin de sensibiliser les plus jeunes à l'art contemporain et par extension à la nature et à sa protection.

- **GABRIELLE ALEXANDRE** a illustré le jeu 2 sur les œuvres d'**AUDE BOURGINE** (AB) et les caricatures des artistes.
- **LÉA ALMÉRAS** a illustré le jeu 8 sur les œuvres de **DANIELLE DELGRANGE** (DD) et le jeu 13 sur les œuvres de **MARCO DE SANCTIS** (MdS).
- **CLÉMENTINE FOURCADE** a illustré le jeu 10 sur les œuvres de **MATHILDE FANET** (MF) et le jeu 12 sur les œuvres de **THIERRY DUPEUX** (TD).
- **MARGOT GUSTAEDT** a illustré le jeu 14 sur les œuvres de **MISHA GOLEBSKA** (MG) et le jeu 3 sur les œuvres de **COLINE JOURDAN** (CJ).
- **LÉNA JEANNE MARQUISE** a illustré le jeu 9 sur les œuvres de **LAURE LEDOUX** et le jeu 18 sur les œuvres de **KAHN ET SELESNICK** (KS).
- **LUCIE LOZANO** a illustré le jeu 7 sur les œuvres de **LAURENT MARTIN** (LM) et le jeu 16 sur les œuvres de **MAËL NOZAHIC** (MN).
- **MARIE PLÉGAT** a illustré le jeu 5 sur les œuvres d'**ARNAUD ROCHARD** (AR) et le jeu 15 sur les œuvres de **JULIE TOCQUEVILLE** (JT).
- **ARIANE RICARD** a illustré le jeu 9 sur les œuvres de **MATTHIEU TRIOLET** (MT) et la couverture du guide.
- **LOUISE SCRIMA** a illustré le jeu 6 sur les œuvres de **JULIEN VERMEULEN** (JV) et la double page d'introduction.
- **MARCEL SHORJIAN** a illustré le jeu 11 sur les œuvres de **CHARLOTTE VITAIOLI** (CV) et la page de comportement dans une exposition.
- **JEANNE STERKERS** a illustré le jeu 17 sur les œuvres de **THOMAS CARTRON** (TC), l'arbre de vie et les caricatures des artistes.
- **LUCIE TRAN** a illustré le jeu 1 sur les œuvres de **SYLVAIN WAVRANT** (SW) et les caricatures des artistes.

Enseignants accompagnant le projet :  
**STÉPHANE SOULARUE** et **EMMANUELLE TIEÜ**.

## NOS ANNÉES SAUVAGES 6 - MYTHOLOGIES

ABBATIALE SAINT OUEN - DU 3 NOVEMBRE AU 16 DÉCEMBRE

Avec les artistes : **Aude Bourgine, Marc de Blanchard, Thomas Cartron, Danielle Delgrange, Thierry Dupeux, Mathilde Fanet, Misha Golebska, Coline Jourdan, Kahn & Selesnick, Laure Ledoux, Laurent Martin, Maël Nozahic, Arnaud Rochard, Marco de Sanctis, Julie Tocqueville, Matthieu Triolet, Julien Vermeulen, Charlotte Vitaioli, Sylvain Wavrant.**

Illustrations : **Zélie Doffémont, Gladys Hackière, Marie Valt et Helena Guilloteau**  
Videomapping : **Marc de Blanchard** / Dramaturgie : **Corinne Meyniel** / Direction d'acteurs : **Charline Porrone** / Comédiens : **Clémence Ardouin, Pierre Delmotte, Émeline Frémont, Emmanuel Gil, Lauren Toulon** / Musique : **Tallisker, Seigneur et Gala Daragon, Sarah Kim** / Auteurs : **Adlene Amrane, Victor Boulenger, Ronan Chéneau, Damien Chardonnet-Darmaillacq, Thierry Dupeux, Corinne Meyniel, et Coline Franceschetto** / Make-up & Hair : **Élodie Mansuy**  
Régisseur : **Stéphane Landais** / Création lumière : **PtitLouis**, avec la participation de **Hervé Grignon** / Régie lumière : **PtitLouis** / Graphistes : **Atelier Tout va Bien**.  
Assistant.e.s et médiation : **Étudiant.e.s de l'ESADHaR.**





Exposition  
Nos Années Sauvages

● **MYTHOLOGIES** ●

du 3 novembre au 15 décembre 2018  
Abbatiale Saint Ouen de Rouen

● *Inauguration le 3 novembre à 19h* ●

**Abbatiale Saint-Ouen**

3 Place du Général de Gaulle, 76000 Rouen

De 10h à 12h et 14h à 17h,  
les mardis, mercredis, jeudis,  
samedis et dimanches.

● Visite jeune public  
le mercredi 7 novembre à 14H

● Visite commentée  
le samedi 15 décembre à 18H  
(avec la présence d'un interprète  
en langue des signes).

76

SEINE-MARITIME  
- LE DÉPARTEMENT -

IMPRESSION RÉALISÉE  
PAR LE DÉPARTEMENT  
DE LA SEINE-MARITIME

TU PEUX NOUS ENVOYER  
TES DESSINS PAR MAIL :

[mail@nos-annees-sauvages.com](mailto:mail@nos-annees-sauvages.com)